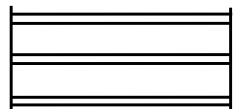
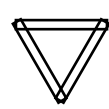




Le système son est accroché contre le truss
Il n'est pas possible de fixer des projecteurs à cet endroit
sauf en perroquet sur la troisième barre du truss



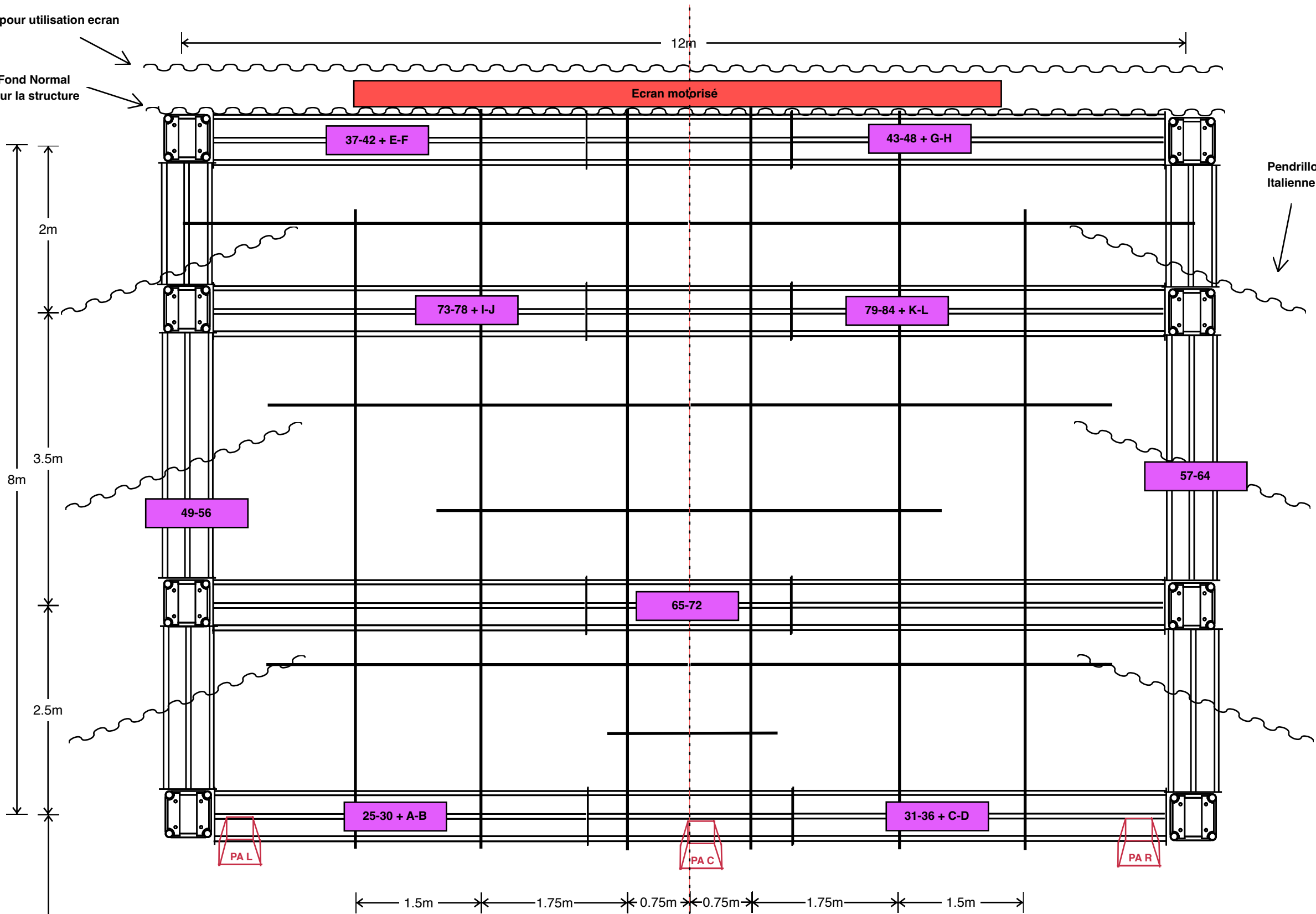
Pont : 5m54 sous trillight
Pointe en dessous



Les tubes Acier sont au dessus de la structure trillight (5m90).
Les éléments Horizontaux sont placés par dessus les éléments verticaux
et sont donc faciles à déplacer.
Note : nous avons plus de barres à disposition si nécessaire

Vieux pendrillon pour utilisation écran

Pendrillon Fond Normal
Accroché sur la structure



Nous avons 102 circuits dimmés, une partie fixe, une partie manuelle au cas où.
Les circuits libres restants : 12 circuits en fond de salle (sol) et 6 derrière le public (local regie).
Les numérations lettrées sont des lignes dont le patch n'est pas fixe.
A priori, elles servent d'alimentation directe

